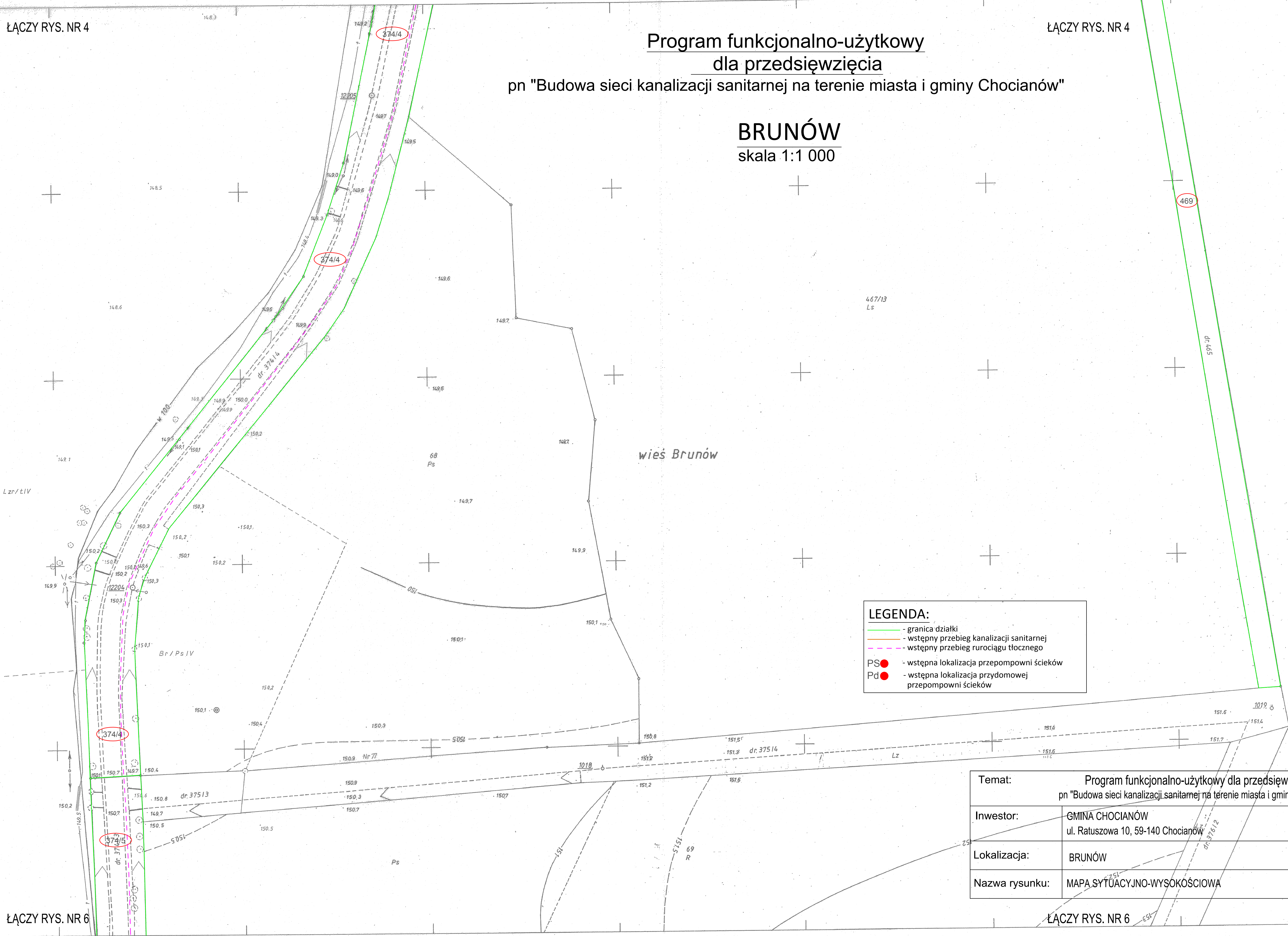


ŁĄCZY RYS. NR 4

ŁĄCZY RYS. NR 4

Program funkcjonalno-użytkowy  
dla przedsięwzięcia  
pn "Budowa sieci kanalizacji sanitarnej na terenie miasta i gminy Chocianów"

BRUNÓW  
skala 1:1 000



**LEGENDA:**

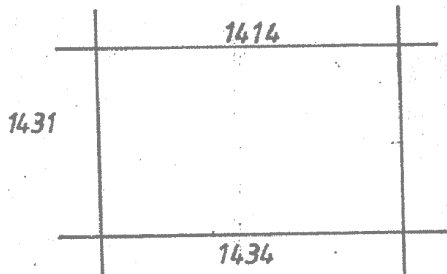
- granica działki
- wstępny przebieg kanalizacji sanitarnej
- wstępny przebieg rurociągu tłoczego
- PS - wstępna lokalizacja przepompowni ścieków
- Pd - wstępna lokalizacja przydomowej przepompowni ścieków

Temat: Program funkcjonalno-użytkowy dla przedsięwzięcia pn "Budowa sieci kanalizacji sanitarnej na terenie miasta i gminy Chocianów"	
Inwestor:	GMINA CHOCIANÓW ul. Ratuszowa 10, 59-140 Chocianów
Lokalizacja:	BRUNÓW
Nazwa rysunku:	MAPA SYTUACYJNO-WYSOKOŚCIOWA
Nr rys. 5	
Skala: 1:1 000	

452.112.1432  
1:500

MAPA ZASADNICZA  
Zatwierdzona w r.1992 przez  
ZAKŁAD USŁUG GEODEZYJNO-KARTOGRAFICZNYCH „Geopol”  
w LUBINIE

Kierownik Zakładu mgr inż. Janusz Bugiel



MAPA ZASADNICZA  
SKALA 1:500  
Cechy mapy: 452.M2.1432  
Obrob. Brunów  
Ulica, działka  
Nr zlecenia: 1840/2014, data: 04.12.2015  
Wykonano w PODGK w Polkowicach

Poświadczam zgodność niniejszej kopii z treścią materiału państwowego zasobu geodezyjnego i kartograficznego	
Organ prowadzący państwowy zasób geodezyjny i kartograficzny	STAROSTA POLKOWICKI PODGIK w Polkowicach
Nazwa materiału zasobu	M. Zgodna
Identyfikator ewidencyjny materiału zasobu	brak ID
Data wydania kopii	14.12.2015
Imię, nazwisko i podpis osoby reprezentującej organ	mgr inż. Janusz Bugiel

WOJEWÓDZKI REJON GEODEZJI  
I KARTOGRAFII  
w POLKOWICACH  
123/92